

外面粗度 (1)

例) SAE1536 EC 12.57x 4.00
Ra 0.4 目標 Ra 0.2



SAE1536EC
12.57x 4.00

粗さ測定
(JIS 82)

評価長さ = 2.499mm
測定速度 = 0.3mm/s
カットオフ値 = 0.8mm
フィルタ種別 = 2RC
測定レンジ = ± 400.0μ m
傾斜補正 = 直線
カットオフ比 = 無し

No.=1
Ra75 = 0.108μ m
Rmax = 1.388μ m
* Rz = 1.294μ m

No.=2
Ra75 = 0.133μ m
Rmax = 1.925μ m
* Rz = 1.378μ m

No.=3
Ra75 = 0.155μ m
Rmax = 2.550μ m
* Rz = 2.153μ m

No.=4
Ra75 = 0.195μ m
Rmax = 1.088μ m
* Rz = 0.650μ m

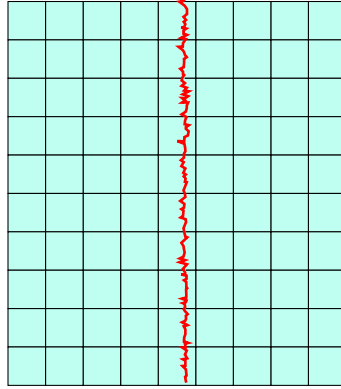
No.=5
Ra75 = 0.099μ m
Rmax = 1.063μ m
* Rz = 0.625μ m

平均値 (5回)

Ra75 = 0.118μ m
Rmax = 1.603μ m
* Rz = 1.220μ m

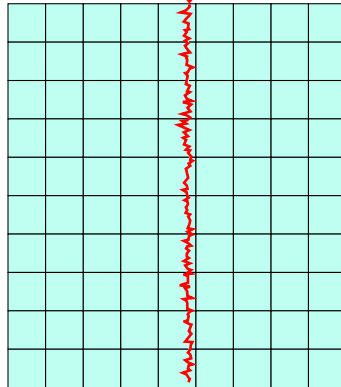
粗さ曲線

表示縦倍率 =2000
表示縦倍率 =20
縦目盛 =5μ m/10mm
横目盛 =500μ m/10mm



粗さ曲線

表示縦倍率 =2000
表示縦倍率 =20
縦目盛 =5μ m/10mm
横目盛 =500μ m/10mm

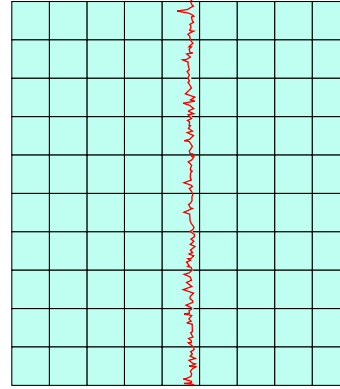


平均値 (5回)

Ra75 = 0.118μ m
Rmax = 1.603μ m
* Rz = 1.220μ m

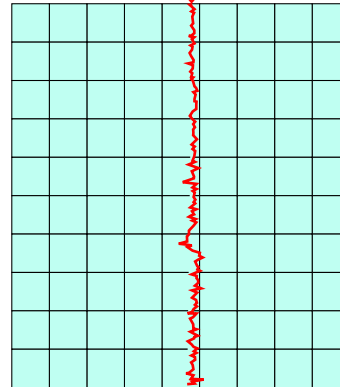
粗さ曲線

表示縦倍率 =2000
表示縦倍率 =20
縦目盛 =5μ m/10mm
横目盛 =500μ m/10mm



粗さ曲線

表示縦倍率 =2000
表示縦倍率 =20
縦目盛 =5μ m/10mm
横目盛 =500μ m/10mm



粗さ曲線

表示縦倍率 =2000
表示縦倍率 =20
縦目盛 =5μ m/10mm
横目盛 =500μ m/10mm

