

外面粗度 (2)

例) S40C EC 15x 10

R_{max} 6.3S 目標

S40C
15x 10

粗さ測定
(JIS 82)

評価長さ = 2.499mm
測定速度 = 0.3mm/s
カットオフ値 = 0.8mm
フィルタ種別 = 2RC
測定レンジ = ± 400.0μ m
傾斜補正 = 直線
カットオフ比 = 無し

No.=1
Ra75 = 0.365μ m
R_{max} = 3.713μ m
* Rz = 2.460μ m

No.=2
Ra75 = 0.270μ m
R_{max} = 3.325μ m
* Rz = 2.498μ m

No.=3
Ra75 = 0.316μ m
R_{max} = 4.175μ m
* Rz = 2.685μ m

No.=4
Ra75 = 0.160μ m
R_{max} = 3.263μ m
* Rz = 3.231μ m

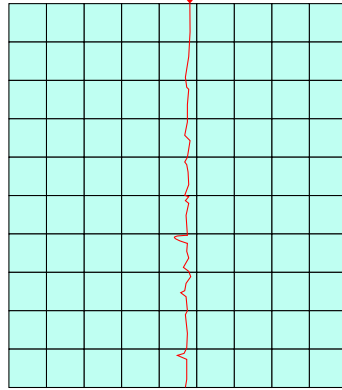
No.=5
Ra75 = 0.287μ m
R_{max} = 3.363μ m
* Rz = 2.647μ m

平均値 (5回)

Ra75 = 0.279μ m
R_{max} = 3.568μ m
* Rz = 2.704μ m

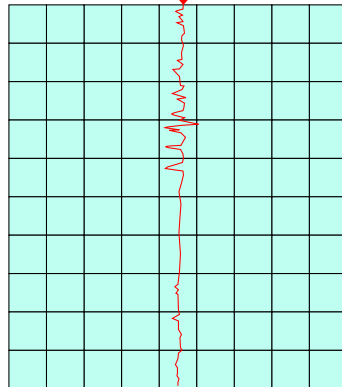
粗さ曲線

表示縦倍率 =2000
表示縦倍率 =20
縦目盛 =5μ m/10mm
横目盛 =500μ m/10mm



粗さ曲線

表示縦倍率 =2000
表示縦倍率 =20
縦目盛 =5μ m/10mm
横目盛 =500μ m/10mm

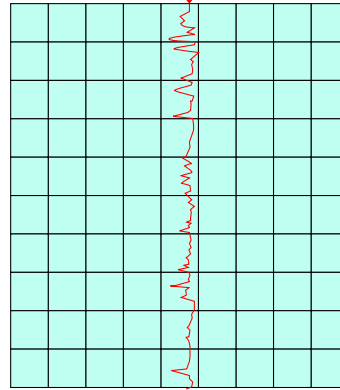


平均値 (5回)

Ra75 = 0.279μ m
R_{max} = 3.568μ m
* Rz = 2.704μ m

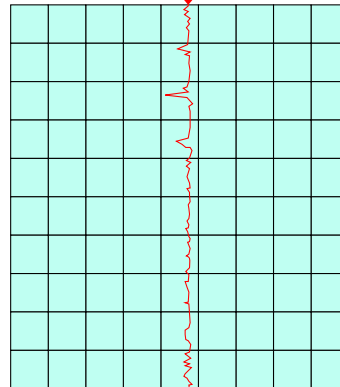
粗さ曲線

表示縦倍率 =2000
表示縦倍率 =20
縦目盛 =5μ m/10mm
横目盛 =500μ m/10mm



粗さ曲線

表示縦倍率 =2000
表示縦倍率 =20
縦目盛 =5μ m/10mm
横目盛 =500μ m/10mm



粗さ曲線

表示縦倍率 =2000
表示縦倍率 =20
縦目盛 =5μ m/10mm
横目盛 =500μ m/10mm

