

STKM11AE EC  
10.7× 8.71

粗さ測定  
( JIS 82)

評価長さ = 2.499mm  
測定速度 = 0.3mm/s  
カットオフ値 = 0.8mm  
フィルタ種別 = 2RC  
測定レンジ = ± 400.0μ m  
傾斜補正 = 直線  
カットオフ比 = 無し

No.=1

Ra75 = 0.208μ m  
Rrmax = 2.050μ m  
\* Rz = 1.625μ m

No.=2

Ra75 = 0.093μ m  
Rrmax = 1.950μ m  
\* Rz = 1.675μ m

No.=3

Ra75 = 0.124μ m  
Rrmax = 3.013μ m  
\* Rz = 2.613μ m

No.=4

Ra75 = 0.049μ m  
Rrmax = 1.150μ m  
\* Rz = 0.888μ m

No.=5

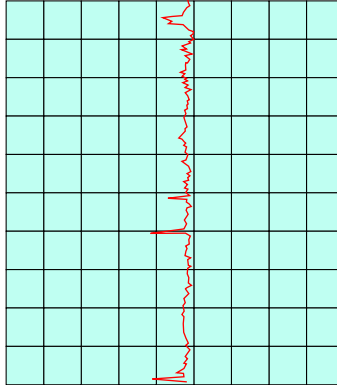
Ra75 = 0.100μ m  
Rrmax = 2.613μ m  
\* Rz = 2.337μ m

平均値 ( 5回 )

Ra75 = 0.115μ m  
Rrmax = 2.155μ m  
\* Rz = 1.827μ m

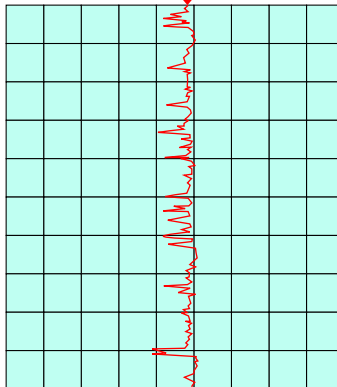
粗さ曲線

表示縦倍率 =2000  
表示縦倍率 =20  
縦目盛 =5μ m/10mm  
横目盛 =500μ m/10mm



粗さ曲線

表示縦倍率 =2000  
表示縦倍率 =20  
縦目盛 =5μ m/10mm  
横目盛 =500μ m/10mm

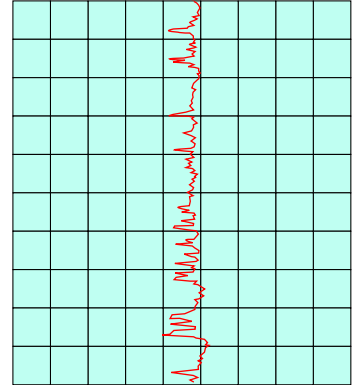


平均値 ( 5回 )

Ra75 = 0.115μ m  
Rrmax = 2.155μ m  
\* Rz = 1.827μ m

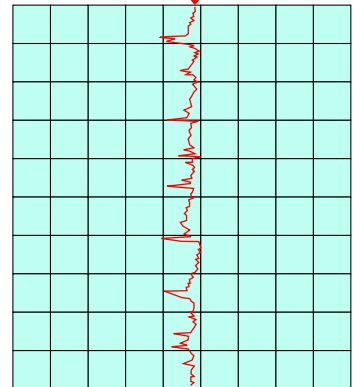
粗さ曲線

表示縦倍率 =2000  
表示縦倍率 =20  
縦目盛 =5μ m/10mm  
横目盛 =500μ m/10mm



粗さ曲線

表示縦倍率 =2000  
表示縦倍率 =20  
縦目盛 =5μ m/10mm  
横目盛 =500μ m/10mm



粗さ曲線

表示縦倍率 =2000  
表示縦倍率 =20  
縦目盛 =5μ m/10mm  
横目盛 =500μ m/10mm

